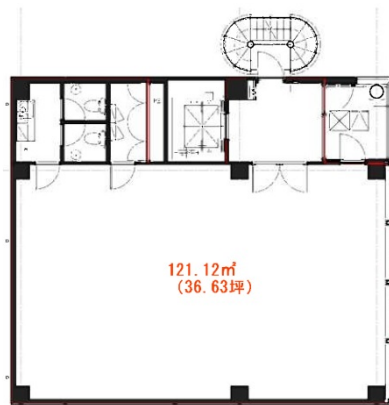
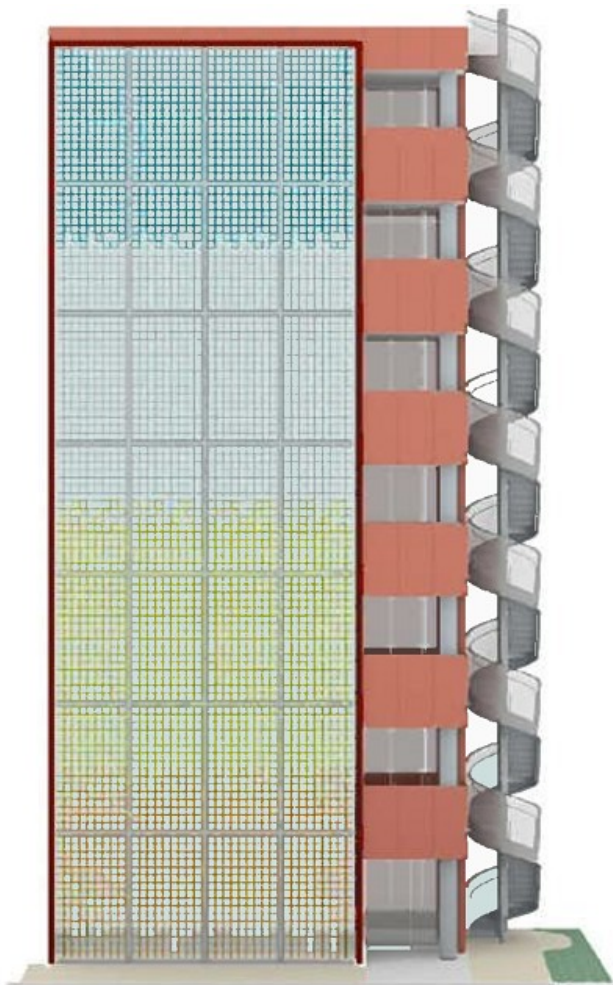


西崎ビル 6階36.63坪

東京都港区西新橋3-10-3



物件MAP



賃貸条件	
月額賃料	相談
坪数	36.63坪
坪単価	相談
共益費	賃料に含む
礼金	無し
敷金（保証金）	10ヶ月
階数	6階
入居可能日	即日

ビル情報	
所在地	東京都港区西新橋3-10-3
最寄り駅	都営三田線 御成門駅 徒歩5分 東京メトロ日比谷線 虎ノ門ヒルズ駅 徒歩9分 JR山手線 新橋駅 徒歩10分 東京メトロ銀座線 虎ノ門駅 徒歩10分
エリア	新橋・虎ノ門・浜松町エリア
竣工	2024年2月
耐震	新耐震基準
階数	地上7階
用途	事務所
構造	S造

設備情報	
エレベーター	1基
空調	個別空調
OAフロア	OAフロア
基準階天井高	
光ファイバー	有り
トイレ	男女別・室内
セキュリティ	有り
駐車場	無し



事務所移転の簡単検索サイト

Quick Service

クイックサービス

西崎ビル 6階36.63坪 東京都港区西新橋3-10-3

新橋・虎ノ門・浜松町エリア（ビルID：0061935）の賃貸オフィス

貸事務所・レンタルオフィス・オフィス移転ならQuickService

物件詳細はこちらから



0120-55-2620

【受付時間】平日9:30~18:30

