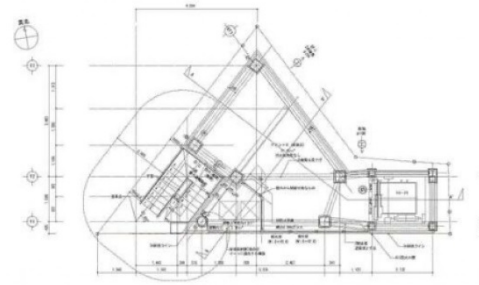
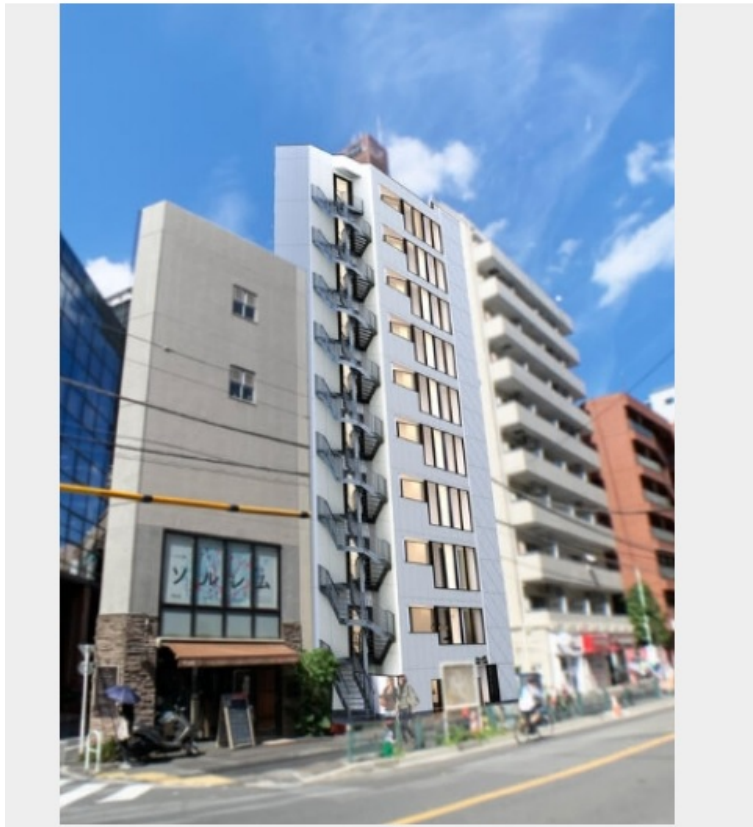


マガザン恵比寿 1階7.1坪

東京都渋谷区恵比寿1-22-27



物件MAP



賃貸条件	
月額賃料	450,000円 (税別)
坪数	7.1坪
坪単価	63,380円 (税別)
共益費	賃料に含む
礼金	1ヶ月
敷金 (保証金)	6ヶ月
階数	1階 (申込有)
入居可能日	即日

ビル情報	
所在地	東京都渋谷区恵比寿1-22-27
最寄り駅	JR山手線 恵比寿駅 徒歩2分
エリア	恵比寿・代官山・広尾エリア
竣工	2024年3月
耐震	新耐震基準
階数	地上10階
用途	店舗
構造	S造

設備情報	
エレベーター	1基
空調	
OAフロア	スケルトン
基準階天井高	
光ファイバー	
トイレ	
セキュリティ	
駐車場	