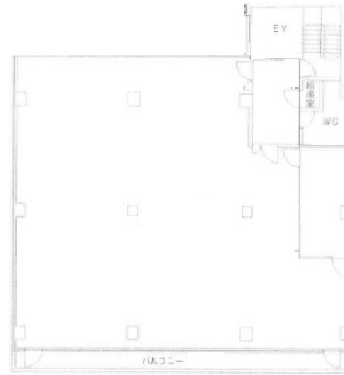


ワンノットトレーズ長田ビル 4階69.07坪

兵庫県神戸市長田区細田町1-3-16



物件MAP



賃貸条件	
月額賃料	相談
坪数	69.07坪
坪単価	相談
共益費	賃料に含む
礼金	3ヶ月
敷金（保証金）	2ヶ月
階数	4階（401）
入居可能日	相談

ビル情報	
所在地	兵庫県神戸市長田区細田町1-3-16
最寄り駅	神戸市営地下鉄山手線 長田駅 徒歩10分 神戸高速東西線 高速長田駅 徒歩10分 山陽電鉄本線 西代駅 徒歩10分
エリア	その他兵庫
竣工	1987年1月
耐震	新耐震基準
階数	地上4階
用途	事務所
構造	RC造

設備情報	
エレベーター	1基
空調	
OAフロア	
基準階天井高	
光ファイバー	
トイレ	男女共用・室外
セキュリティ	
駐車場	



事務所移転の簡単検索サイト

Quick Service

クイックサービス

ワンノットトレーズ長田ビル 4階69.07坪 兵庫県神戸市長田区細田町1-3-16

その他兵庫（ビルID：0061921）の賃貸オフィス

貸事務所・レンタルオフィス・オフィス移転ならQuickService

物件詳細はこちらから



0120-55-2620

【受付時間】平日9:30~18:30

