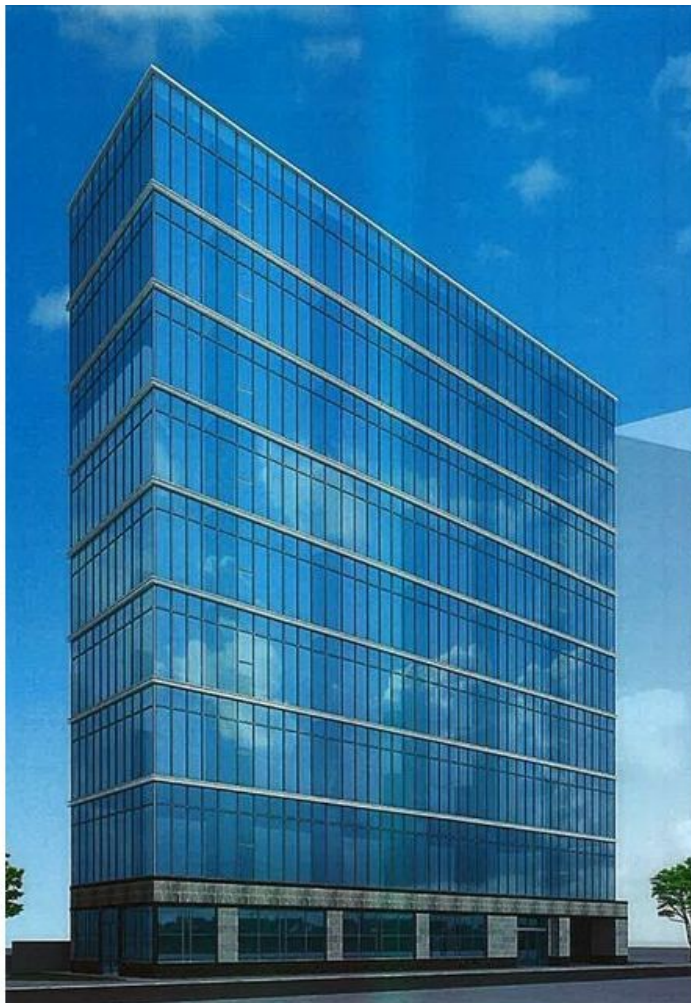
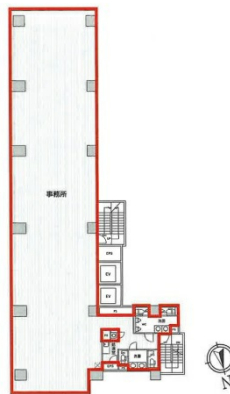


(仮称) 永代橋トーセイビル 6階86.65坪

東京都江東区佐賀1-4-9



区画
2-9F



物件MAP



賃貸条件	
月額賃料	相談
坪数	86.65坪
坪単価	相談
共益費	賃料に含む
礼金	無し
敷金(保証金)	10ヶ月
階数	6階
入居可能日	相談

ビル情報	
所在地	東京都江東区佐賀1-4-9
最寄り駅	東京メトロ東西線 門前仲町駅 徒歩7分 JR京葉線 越中島駅 徒歩11分 東京メトロ日比谷線 茅場町駅 徒歩13分 東京メトロ半蔵門線 水天宮前駅 徒歩13分 東京メトロ半蔵門線 清澄白河駅 徒歩14分
エリア	門前仲町・木場・東陽町エリア
竣工	2024年4月
耐震	新耐震基準
階数	地上9階 地下1階
用途	事務所
構造	RC造

設備情報	
エレベーター	
空調	個別空調
OAフロア	
基準階天井高	2,600mm
光ファイバー	
トイレ	男女別・室内
セキュリティ	有り
駐車場	無し



(仮称) 永代橋トーセイビル 6階86.65坪 東京都江東区佐賀1-4-9

門前仲町・木場・東陽町エリア(ビルID: 0061919)の賃貸オフィス

貸事務所・レンタルオフィス・オフィス移転ならQuickService

物件詳細はこちらから

 0120-55-2620

【受付時間】平日9:30~18:30

