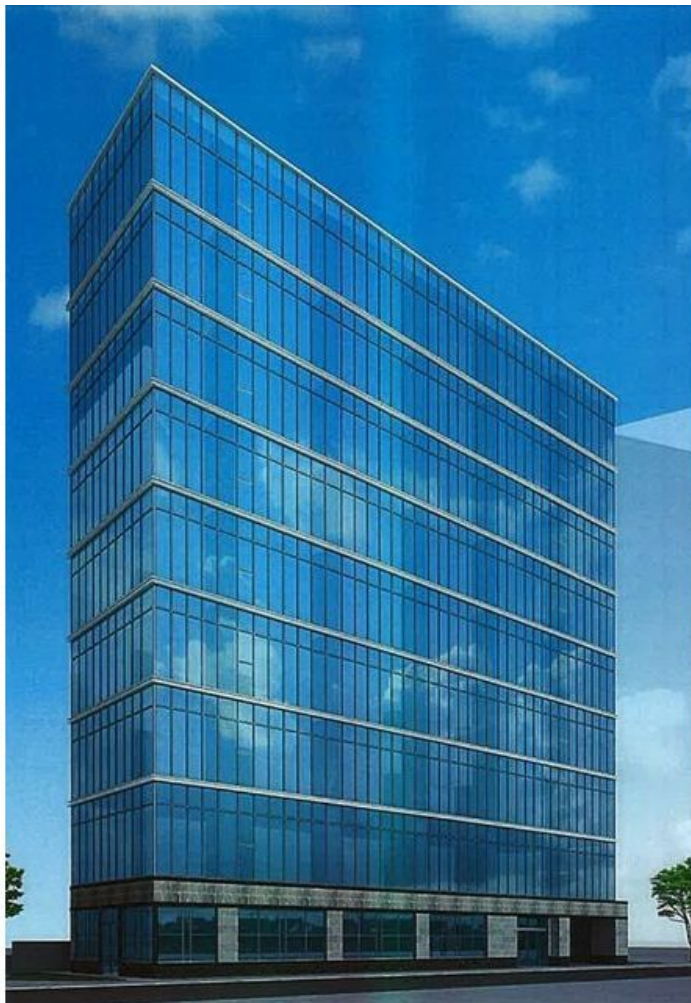
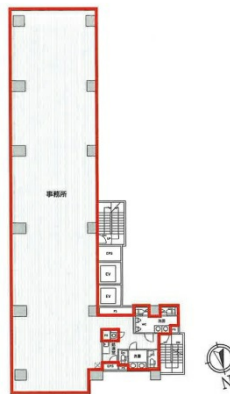


# (仮称) 永代橋トーセイビル 5階86.65坪

東京都江東区佐賀1-4-9



区画  
2-9F



物件MAP



## 賃貸条件

月額賃料	相談
坪数	86.65坪
坪単価	相談
共益費	賃料に含む
礼金	無し
敷金（保証金）	10ヶ月
階数	5階
入居可能日	相談

## ビル情報

所在地	東京都江東区佐賀1-4-9
最寄り駅	東京メトロ東西線 門前仲町駅 徒歩7分 JR京葉線 越中島駅 徒歩11分 東京メトロ日比谷線 茅場町駅 徒歩13分 東京メトロ半蔵門線 水天宮前駅 徒歩13分 東京メトロ半蔵門線 清澄白河駅 徒歩14分
エリア	門前仲町・木場・東陽町エリア
竣工	2024年4月
耐震	新耐震基準
階数	地上9階 地下1階
用途	事務所
構造	RC造

## 設備情報

エレベーター	
空調	個別空調
OAフロア	
基準階天井高	2,600mm
光ファイバー	
トイレ	男女別・室内
セキュリティ	有り
駐車場	無し