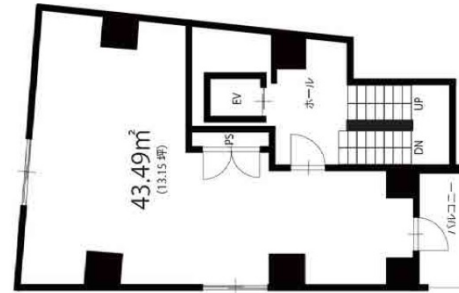


# マーキュリー南麻布 2階13.15坪

東京都港区南麻布2-7-23



## 物件MAP



賃貸条件	
坪数	13.15坪
階数	2階
入居可能日	
ビル情報	
所在地	東京都港区南麻布2-7-23
最寄り駅	東京メトロ南北線 白金高輪駅 徒歩7分 都営三田線 白金高輪駅 徒歩7分 都営大江戸線 麻布十番駅 徒歩12分
エリア	赤坂・青山・六本木エリア
竣工	2023年7月
耐震	新耐震基準
階数	地上10階
用途	店舗
構造	S造
設備情報	
エレベーター	1基
空調	無し
OAフロア	スケルトン
基準階天井高	
光ファイバー	
トイレ	無し
セキュリティ	
駐車場	無し