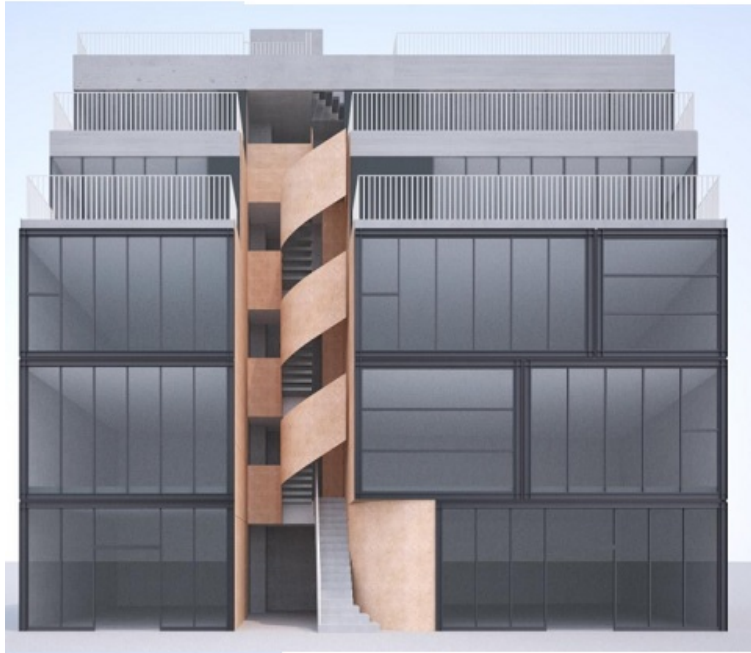


# A\*G西荻窪 3階36.24坪

東京都杉並区西荻北2-185-3 (地番)



## 物件MAP



賃貸条件	
月額賃料	相談
坪数	36.24坪
坪単価	相談
共益費	賃料に含む
礼金	1ヶ月
敷金 (保証金)	12ヶ月
階数	3階 (A申込有)
入居可能日	相談

ビル情報	
所在地	東京都杉並区西荻北2-185-3 (地番)
最寄り駅	JR中央・総武線 西荻窪駅 徒歩2分
エリア	その他東京
竣工	2024年6月
耐震	新耐震基準
階数	地上5階
用途	事務所/店舗
構造	S造

設備情報	
エレベーター	1基
空調	
OAフロア	スケルトン
基準階天井高	
光ファイバー	調査中
トイレ	調査中
セキュリティ	調査中
駐車場	無し



事務所移転の簡単検索サイト

**Quick Service**

クイックサービス

**A\*G西荻窪 3階36.24坪** 東京都杉並区西荻北2-185-3 (地番)

その他東京 (ビルID: 0061904) の賃貸オフィス

貸事務所・レンタルオフィス・オフィス移転なら**QuickService**

物件詳細はこちらから

 **0120-55-2620**

【受付時間】平日9:30~18:30

