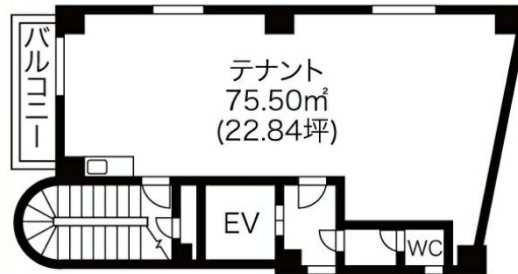


# 四天王寺夕陽丘ビル 8階22.84坪

大阪府大阪市天王寺区四天王寺1-12-23



## 物件MAP



賃貸条件	
月額賃料	160,000円 (税別)
坪数	22.84坪
坪単価	7,005円 (税別)
共益費	11,000円
礼金	250000円
敷金 (保証金)	600000円
階数	8階 (ワンフロア)
入居可能日	即日

ビル情報	
所在地	大阪府大阪市天王寺区四天王寺1-12-23
最寄り駅	大阪メトロ谷町線 四天王寺前夕陽ヶ丘駅 徒歩1分 JR大阪環状線 天王寺駅 徒歩10分
エリア	その他大阪
竣工	1990年5月
耐震	新耐震基準
階数	地上9階
用途	事務所
構造	S造

設備情報	
エレベーター	1基
空調	個別空調
OAフロア	
基準階天井高	
光ファイバー	有り
トイレ	男女共用・室外
セキュリティ	
駐車場	有り