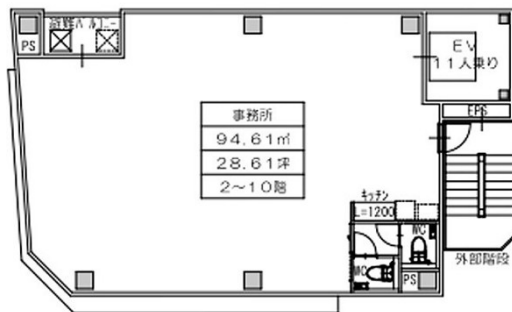


(仮称) 博多駅前3丁目オフィスビル 4階28.62坪

福岡県福岡市博多区博多駅前3-10-14



2F-10F



物件MAP



賃貸条件	
月額賃料	486,998円 (税別)
坪数	28.62坪
坪単価	17,016円 (税別)
共益費	賃料に含む
礼金	無し
敷金 (保証金)	6ヶ月
階数	4階
入居可能日	2024年9月

ビル情報	
所在地	福岡県福岡市博多区博多駅前3-10-14
最寄り駅	JR鹿児島本線 博多駅 徒歩8分 福岡市営地下鉄空港線 博多駅 徒歩8分 福岡市営地下鉄七隈線 博多駅 徒歩8分 福岡市営地下鉄七隈線 櫛田神社前駅 徒歩10分 福岡市営地下鉄空港線 祇園駅 徒歩13分
エリア	博多駅前エリア
竣工	2024年8月
耐震	
階数	地上10階
用途	事務所
構造	S造

設備情報	
エレベーター	1基
空調	
OAフロア	
基準階天井高	
光ファイバー	
トイレ	男女別・室内
セキュリティ	
駐車場	無し



(仮称) 博多駅前3丁目オフィスビル 4階28.62坪 福岡県福岡市博多区博多駅前3-10-14

博多駅前エリア (ビルID: 0061879) の賃貸オフィス

貸事務所・レンタルオフィス・オフィス移転ならQuickService

物件詳細はこちらから

0120-55-2620

【受付時間】平日9:30~18:30

