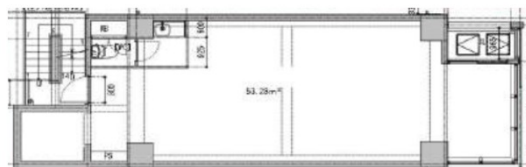


# HRT心齋橋ビル 4階16.11坪

大阪府大阪市中央区博労町4-7-4



## 物件MAP



賃貸条件	
月額賃料	相談
坪数	16.11坪
坪単価	相談
共益費	30,000円
礼金	2ヶ月
敷金（保証金）	2ヶ月
階数	4階
入居可能日	即日

ビル情報	
所在地	大阪府大阪市中央区博労町4-7-4
最寄り駅	大阪メトロ御堂筋線 心齋橋駅 徒歩7分 大阪メトロ四つ橋線 四ツ橋駅 徒歩5分
エリア	心齋橋・長堀橋エリア
竣工	2023年9月
耐震	新耐震基準
階数	地上6階
用途	事務所/店舗
構造	RC造

設備情報	
エレベーター	1基
空調	個別空調
OAフロア	
基準階天井高	
光ファイバー	
トイレ	男女共用・室内
セキュリティ	
駐車場	