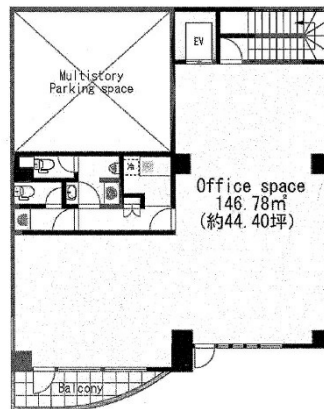


FKDビル 2階44.4坪

広島県広島市南区西蟹屋2-9-12



物件MAP



賃貸条件	
月額賃料	333,000円 (税別)
坪数	44.4坪
坪単価	7,500円 (税別)
共益費	88,800円
礼金	1ヶ月
敷金 (保証金)	10ヶ月
階数	2階 (201)
入居可能日	即日

ビル情報	
所在地	広島県広島市南区西蟹屋2-9-12
最寄り駅	広電1系統(宇品線) 猿猴橋町駅 徒歩6分 広電1系統(宇品線) 的場町駅 徒歩7分 広電1系統(宇品線) 広島駅 徒歩7分
エリア	広島市南区エリア
竣工	1997年1月
耐震	新耐震基準
階数	地上6階
用途	事務所
構造	RC造

設備情報	
エレベーター	1基
空調	個別空調
OAフロア	タイルカーペット
基準階天井高	
光ファイバー	有り
トイレ	男女別・室内
セキュリティ	有り
駐車場	有り