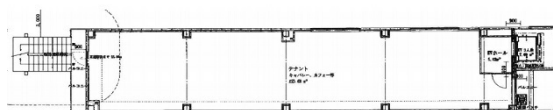


IMAIKE F SQUARE 3階35.06坪

愛知県名古屋市千種区今池5-3-3



物件MAP



賃貸条件	
坪数	35.06坪
階数	3階 (1フロア)
入居可能日	
ビル情報	
所在地	愛知県名古屋市千種区今池5-3-3
最寄り駅	名古屋市営地下鉄東山線 今池駅 徒歩3分 名古屋市営地下鉄桜通線 今池駅 徒歩3分
エリア	千種・今池エリア
竣工	2020年7月
耐震	新耐震基準
階数	地上5階
用途	事務所/店舗
構造	S造
設備情報	
エレベーター	1基
空調	
OAフロア	スケルトン
基準階天井高	
光ファイバー	
トイレ	
セキュリティ	
駐車場	有り