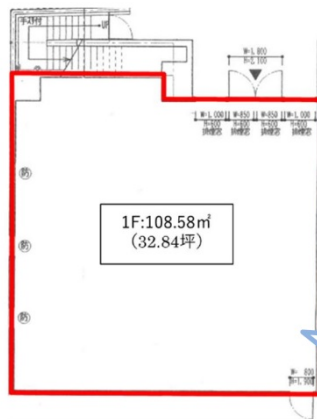


サンクレイドル八王子三崎町 1階32.84坪

東京都八王子市三崎町6-12-1



物件MAP



賃貸条件	
月額賃料	500,000円 (税別)
坪数	32.84坪
坪単価	15,225円 (税別)
共益費	27,272円
礼金	527272円
敷金 (保証金)	3480000円
階数	1階
入居可能日	即日

ビル情報	
所在地	東京都八王子市三崎町6-12-1
最寄り駅	JR中央線(快速) 八王子駅 徒歩4分 京王京王線 京王八王子駅 徒歩9分
エリア	その他東京
竣工	2002年5月
耐震	新耐震基準
階数	地上14階
用途	事務所/店舗
構造	SRC造

設備情報	
エレベーター	
空調	無し
OAフロア	スケルトン
基準階天井高	
光ファイバー	
トイレ	無し
セキュリティ	
駐車場	