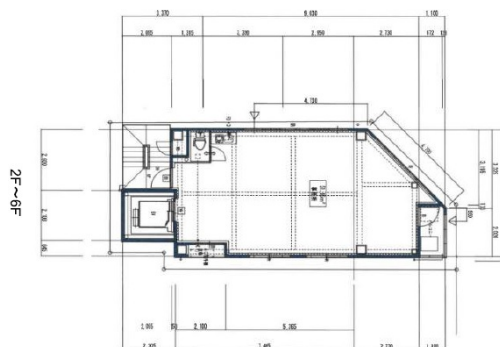


# 神戸三宮スカイビル 6階15.28坪

兵庫県神戸市中央区旭通3-2-7



## 物件MAP



賃貸条件	
月額賃料	181,000円（税別）
坪数	15.28坪
坪単価	11,846円（税別）
共益費	10,000円
礼金	1ヶ月
敷金（保証金）	2ヶ月
階数	6階（申込有）
入居可能日	即日

ビル情報	
所在地	兵庫県神戸市中央区旭通3-2-7
最寄り駅	JR東海道本線 三ノ宮駅 徒歩5分 阪神本線 三宮駅 徒歩5分 阪急神戸本線 三宮駅 徒歩6分
エリア	三宮・元町・神戸駅エリア
竣工	2023年7月
耐震	新耐震基準
階数	地上6階
用途	事務所/店舗
構造	S造

設備情報	
エレベーター	1基
空調	個別空調
OAフロア	Pタイル
基準階天井高	2,450mm
光ファイバー	有り
トイレ	男女共用・室内
セキュリティ	有り
駐車場	無し