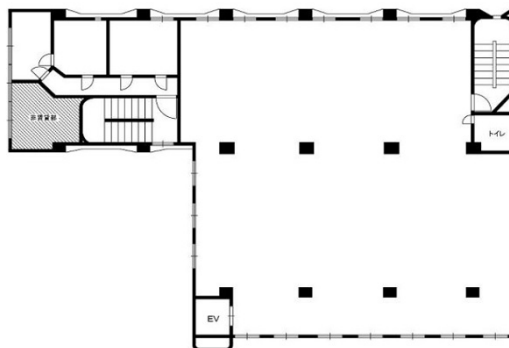


市川製本所ビル 2階138.62坪

東京都新宿区東横町10-3



物件MAP



賃貸条件	
月額賃料	1,110,000円（税別）
坪数	138.62坪
坪単価	8,008円（税別）
共益費	賃料に含む
礼金	2ヶ月
敷金（保証金）	3ヶ月
階数	2階
入居可能日	即日

ビル情報	
所在地	東京都新宿区東横町10-3
最寄り駅	東京メトロ東西線 神楽坂駅 徒歩5分 東京メトロ有楽町線 江戸川橋駅 徒歩9分
エリア	四谷・市ヶ谷・飯田橋エリア
竣工	1972年10月
耐震	旧耐震基準
階数	地上6階
用途	事務所
構造	SRC造

設備情報	
エレベーター	1基
空調	
OAフロア	
基準階天井高	
光ファイバー	
トイレ	男女共用・室内
セキュリティ	無し
駐車場	



事務所移転の簡単検索サイト

Quick Service

クイックサービス

市川製本所ビル 2階138.62坪 東京都新宿区東横町10-3

四谷・市ヶ谷・飯田橋エリア（ビルID：0061834）の賃貸オフィス

貸事務所・レンタルオフィス・オフィス移転ならQuickService

物件詳細はこちらから

0120-55-2620

【受付時間】平日9:30~18:30

