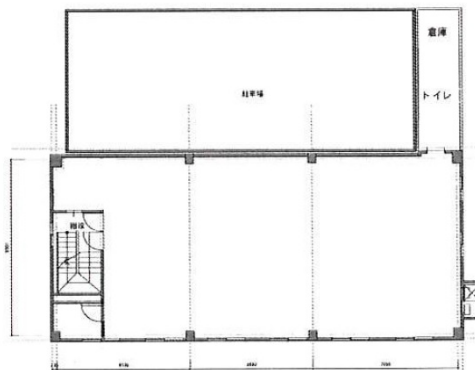


三泉高麗橋パーキングビル 2階53.17坪

大阪府大阪市中央区高麗橋4-3-2



物件MAP



賃貸条件	
月額賃料	531,700円 (税別)
坪数	53.17坪
坪単価	10,000円 (税別)
共益費	賃料に含む
礼金	1ヶ月
敷金 (保証金)	6ヶ月
階数	2階
入居可能日	2024年5月

ビル情報	
所在地	大阪府大阪市中央区高麗橋4-3-2
最寄り駅	大阪メトロ御堂筋線 淀屋橋駅 徒歩3分
エリア	淀屋橋・北浜エリア
竣工	1972年
耐震	
階数	地上4階
用途	事務所
構造	S造

設備情報	
エレベーター	
空調	
OAフロア	
基準階天井高	
光ファイバー	
トイレ	男女共用・室内
セキュリティ	
駐車場	有り