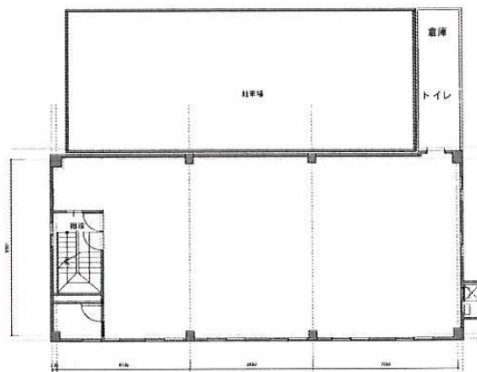


# 三泉高麗橋パーキングビル 2階53.17坪

大阪府大阪市中央区高麗橋4-3-2



## 物件MAP



賃貸条件	
月額賃料	531,700円（税別）
坪数	53.17坪
坪単価	10,000円（税別）
共益費	賃料に含む
礼金	1ヶ月
敷金（保証金）	6ヶ月
階数	2階
入居可能日	2024年5月

ビル情報	
所在地	大阪府大阪市中央区高麗橋4-3-2
最寄り駅	大阪メトロ御堂筋線 淀屋橋駅 徒歩3分
エリア	淀屋橋・北浜エリア
竣工	1972年
耐震	
階数	地上4階
用途	事務所
構造	S造

設備情報	
エレベーター	
空調	
OAフロア	
基準階天井高	
光ファイバー	
トイレ	男女共用・室内
セキュリティ	
駐車場	有り



事務所移転の簡単検索サイト 三泉高麗橋パーキングビル 2階53.17坪 大阪府大阪市中央区高麗橋4-3-2

淀屋橋・北浜エリア（ビルID：0061830）の賃貸オフィス

貸事務所・レンタルオフィス・オフィス移転ならQuickService

物件詳細はこちらから

0120-55-2620

【受付時間】平日9:30~18:30

