

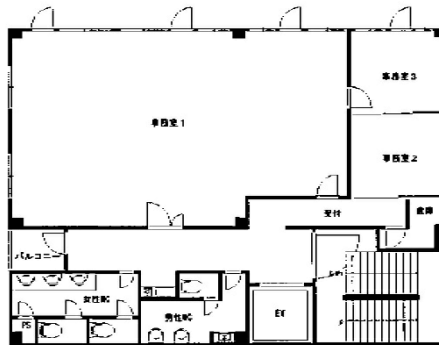
B&Lビルディング 5階30.77坪

兵庫県神戸市中央区八幡通4-1-14



5階（パーティションで図面の様に
3部屋に仕切られております）

5階



物件MAP



賃貸条件	
月額賃料	463,500円（税別）
坪数	30.77坪
坪単価	15,063円（税別）
共益費	86,500円
礼金	無し
敷金（保証金）	6ヶ月
階数	5階
入居可能日	即日

ビル情報	
所在地	兵庫県神戸市中央区八幡通4-1-14
最寄り駅	阪神本線 三宮駅 徒歩7分
エリア	三宮・元町・神戸駅エリア
竣工	1998年3月
耐震	
階数	地上5階
用途	事務所/倉庫・工場
構造	S造

設備情報	
エレベーター	1基
空調	
OAフロア	
基準階天井高	
光ファイバー	
トイレ	男女別・室外
セキュリティ	
駐車場	