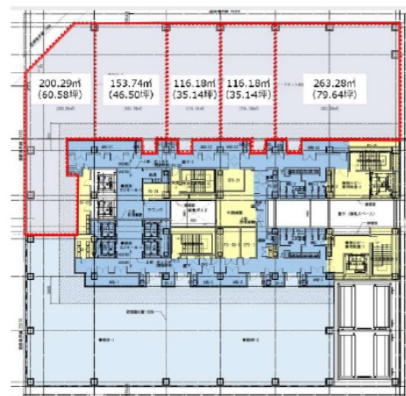


# ヒューリックスクエア札幌 Ⅱ期 4階252.82坪

北海道札幌市中央区北3条西3-1-44



物件MAP



賃貸条件	
月額賃料	相談
坪数	252.82坪
坪単価	相談
共益費	賃料に含む
礼金	無し
敷金（保証金）	相談
階数	4階
入居可能日	2025年9月

ビル情報	
所在地	北海道札幌市中央区北3条西3-1-44
最寄り駅	札幌市営地下鉄南北線 さっぽろ駅 徒歩1分 札幌市営地下鉄東豊線 さっぽろ駅 徒歩1分 JR函館本線 札幌駅 徒歩4分
エリア	札幌駅エリア
竣工	2025年9月
耐震	新耐震基準
階数	地上20階 地下1階
用途	事務所
構造	S造、一部RC造

設備情報	
エレベーター	8基
空調	個別空調
OAフロア	OAフロア
基準階天井高	2,800mm
光ファイバー	有り
トイレ	男女別・室外
セキュリティ	有り
駐車場	有り

