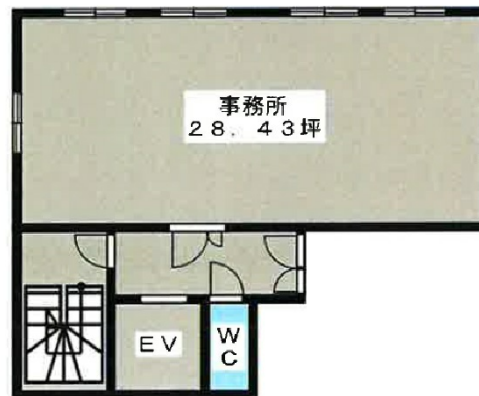


# イワオビル 3階28.43坪

千葉県浦安市当代島1-3-27



物件MAP



賃貸条件	
月額賃料	313,280円 (税別)
坪数	28.43坪
坪単価	11,019円 (税別)
共益費	31,328円
礼金	2ヶ月
敷金 (保証金)	6ヶ月
階数	3階 (右)
入居可能日	即日

ビル情報	
所在地	千葉県浦安市当代島1-3-27
最寄り駅	東京メトロ東西線 浦安駅 徒歩1分 東京メトロ東西線 南行徳駅 徒歩16分
エリア	浦安・幕張エリア
竣工	1986年4月
耐震	新耐震基準
階数	地上5階
用途	店舗
構造	RC造

設備情報	
エレベーター	1基
空調	
OAフロア	
基準階天井高	
光ファイバー	有り
トイレ	男女共用・室外
セキュリティ	調査中
駐車場	無し



事務所移転の簡単検索サイト

**Quick Service**

クイックサービス

イワオビル 3階28.43坪 千葉県浦安市当代島1-3-27

浦安・幕張エリア (ビルID: 0061809) の賃貸オフィス

貸事務所・レンタルオフィス・オフィス移転なら**QuickService**

物件詳細はこちらから



**0120-55-2620**

【受付時間】平日9:30~18:30

