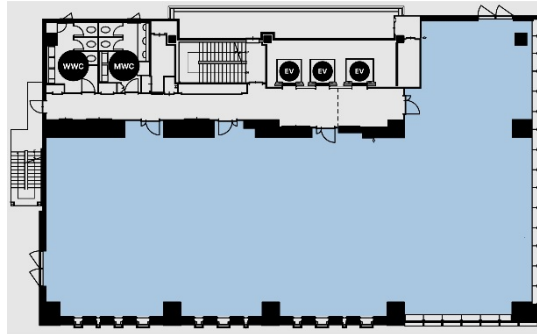


ONARIMON YUSEN BLDG. 10階151坪

東京都港区西新橋3-104-1~6,9~13



物件MAP



| 賃貸条件 | |
|---------|---------|
| 月額賃料 | 相談 |
| 坪数 | 151坪 |
| 坪単価 | 相談 |
| 共益費 | 賃料に含む |
| 礼金 | 無し |
| 敷金（保証金） | 相談 |
| 階数 | 10階 |
| 入居可能日 | 2025年4月 |

| ビル情報 | |
|------|---|
| 所在地 | 東京都港区西新橋3-104-1~6,9~13 |
| 最寄り駅 | 都営三田線 御成門駅 徒歩3分 東京メトロ日比谷線 神谷町駅 徒歩11分 都営大江戸線 大門駅 徒歩12分 東京メトロ日比谷線 虎ノ門ヒルズ駅 徒歩13分 JR山手線 新橋駅 徒歩14分 |
| エリア | 新橋・虎ノ門・浜松町エリア |
| 竣工 | 2025年4月 |
| 耐震 | 新耐震基準 |
| 階数 | 地上13階 地下1階 |
| 用途 | 事務所 |
| 構造 | S造、一部RC造 |

| 設備情報 | |
|--------|---------|
| エレベーター | 3基 |
| 空調 | 個別空調 |
| OAフロア | OAフロア |
| 基準階天井高 | 2,800mm |
| 光ファイバー | |
| トイレ | 男女別・室外 |
| セキュリティ | 有り |
| 駐車場 | 有り |