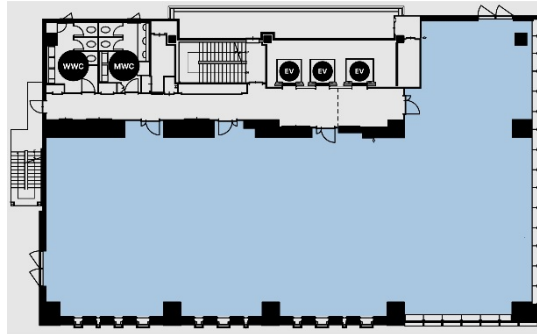


# ONARIMON YUSEN BLDG. 6階151坪

東京都港区西新橋3-104-1~6,9~13



## 物件MAP



賃貸条件	
月額賃料	相談
坪数	151坪
坪単価	相談
共益費	賃料に含む
礼金	無し
敷金（保証金）	相談
階数	6階
入居可能日	2025年4月

ビル情報	
所在地	東京都港区西新橋3-104-1~6,9~13
最寄り駅	都営三田線 御成門駅 徒歩3分 東京メトロ日比谷線 神谷町駅 徒歩11分 都営大江戸線 大門駅 徒歩12分 東京メトロ日比谷線 虎ノ門ヒルズ駅 徒歩13分 JR山手線 新橋駅 徒歩14分
エリア	新橋・虎ノ門・浜松町エリア
竣工	2025年4月
耐震	新耐震基準
階数	地上13階 地下1階
用途	事務所
構造	S造、一部RC造

設備情報	
エレベーター	3基
空調	個別空調
OAフロア	OAフロア
基準階天井高	2,800mm
光ファイバー	
トイレ	男女別・室外
セキュリティ	有り
駐車場	有り