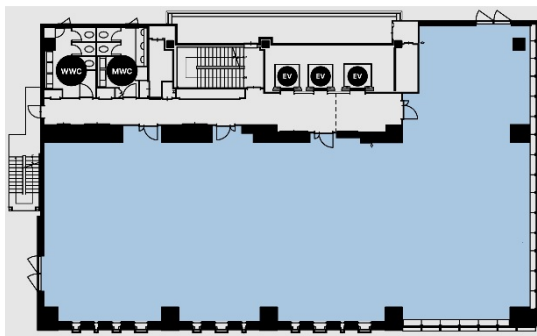


# ONARIMON YUSEN BLDG. 6階151坪

東京都港区西新橋3-104-1~6,9~13



## 物件MAP



| 賃貸条件    |         |
|---------|---------|
| 月額賃料    | 相談      |
| 坪数      | 151坪    |
| 坪単価     | 相談      |
| 共益費     | 賃料に含む   |
| 礼金      | 無し      |
| 敷金（保証金） | 相談      |
| 階数      | 6階      |
| 入居可能日   | 2025年4月 |

| ビル情報 |   |
|------|---|
| 所在地  | 東京都港区西新橋3-104-1~6,9~13  |
| 最寄り駅 | 都営三田線 御成門駅 徒歩3分<br>東京メトロ日比谷線 神谷町駅 徒歩11分<br>都営大江戸線 大門駅 徒歩12分<br>東京メトロ日比谷線 虎ノ門ヒルズ駅 徒歩13分<br>JR山手線 新橋駅 徒歩14分 |
| エリア  | 新橋・虎ノ門・浜松町エリア   |
| 竣工   | 2025年4月   |
| 耐震   | 新耐震基準   |
| 階数   | 地上13階 地下1階  |
| 用途   | 事務所   |
| 構造   | S造、一部RC造  |

| 設備情報   |         |
|--------|---------|
| エレベーター | 3基      |
| 空調     | 個別空調    |
| OAフロア  | OAフロア   |
| 基準階天井高 | 2,800mm |
| 光ファイバー |         |
| トイレ    | 男女別・室外  |
| セキュリティ | 有り      |
| 駐車場    | 有り      |

