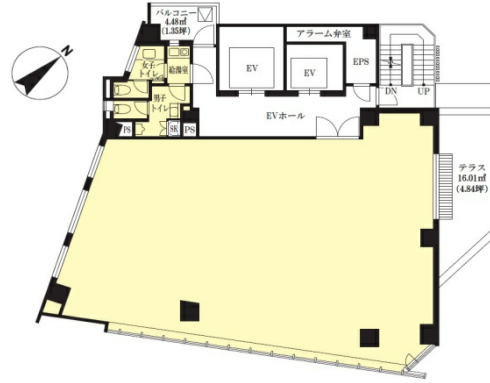


# VORT六本木1丁目 13階44.77坪

東京都港区六本木2-3-2



## 物件MAP



賃貸条件	
月額賃料	相談
坪数	44.77坪
坪単価	相談
共益費	相談
礼金	無し
敷金（保証金）	5ヶ月
階数	13階（セットアップ区画）
入居可能日	相談

ビル情報	
所在地	東京都港区六本木2-3-2
最寄り駅	東京メトロ南北線 六本木一丁目駅 徒歩3分 東京メトロ銀座線 溜池山王駅 徒歩6分 東京メトロ日比谷線 六本木駅 徒歩8分 都営大江戸線 六本木駅 徒歩8分 東京メトロ千代田線 赤坂駅 徒歩10分
エリア	赤坂・青山・六本木エリア
竣工	2023年9月
耐震	新耐震基準
階数	地上14階
用途	事務所
構造	S造

設備情報	
エレベーター	2基
空調	個別空調
OAフロア	OAフロア
基準階天井高	3,025mm
光ファイバー	有り
トイレ	男女別・室外
セキュリティ	有り
駐車場	有り



事務所移転の簡単検索サイト

Quick Service

クイックサービス

VORT六本木1丁目 13階44.77坪 東京都港区六本木2-3-2

赤坂・青山・六本木エリア（ビルID：0061792）の賃貸オフィス

貸事務所・レンタルオフィス・オフィス移転ならQuickService

物件詳細はこちらから

0120-55-2620

【受付時間】平日9:30~18:30

