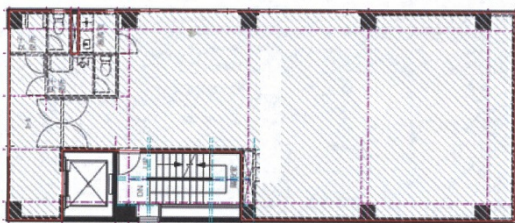


# けやきスクエア前橋 4階39.44坪

群馬県前橋市本町2-4-3



## 物件MAP



賃貸条件	
月額賃料	256,360円 (税別)
坪数	39.44坪
坪単価	6,500円 (税別)
共益費	賃料に含む
礼金	無し
敷金 (保証金)	6ヶ月
階数	4階
入居可能日	即日

ビル情報	
所在地	群馬県前橋市本町2-4-3
最寄り駅	JR両毛線 前橋駅 徒歩11分
エリア	群馬
竣工	1993年1月
耐震	新耐震基準
階数	地上5階
用途	事務所
構造	RC造

設備情報	
エレベーター	1基
空調	個別空調
OAフロア	タイルカーペット
基準階天井高	
光ファイバー	
トイレ	男女別・室外
セキュリティ	
駐車場	有り



事務所移転の簡単検索サイト

**Quick Service**

クイックサービス

けやきスクエア前橋 4階39.44坪 群馬県前橋市本町2-4-3

群馬 (ビルID: 0061791) の賃貸オフィス

貸事務所・レンタルオフィス・オフィス移転なら**QuickService**

物件詳細はこちらから



**0120-55-2620**

【受付時間】平日9:30~18:30

