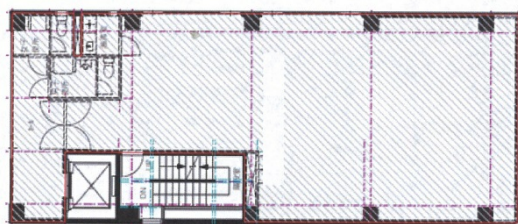


けやきスクエア前橋 3階39.44坪

群馬県前橋市本町2-4-3



物件MAP



賃貸条件	
月額賃料	256,360円 (税別)
坪数	39.44坪
坪単価	6,500円 (税別)
共益費	賃料に含む
礼金	無し
敷金 (保証金)	6ヶ月
階数	3階
入居可能日	即日

ビル情報	
所在地	群馬県前橋市本町2-4-3
最寄り駅	JR両毛線 前橋駅 徒歩11分
エリア	群馬
竣工	1993年1月
耐震	新耐震基準
階数	地上5階
用途	事務所
構造	RC造

設備情報	
エレベーター	1基
空調	個別空調
OAフロア	タイルカーペット
基準階天井高	
光ファイバー	
トイレ	男女別・室外
セキュリティ	
駐車場	有り