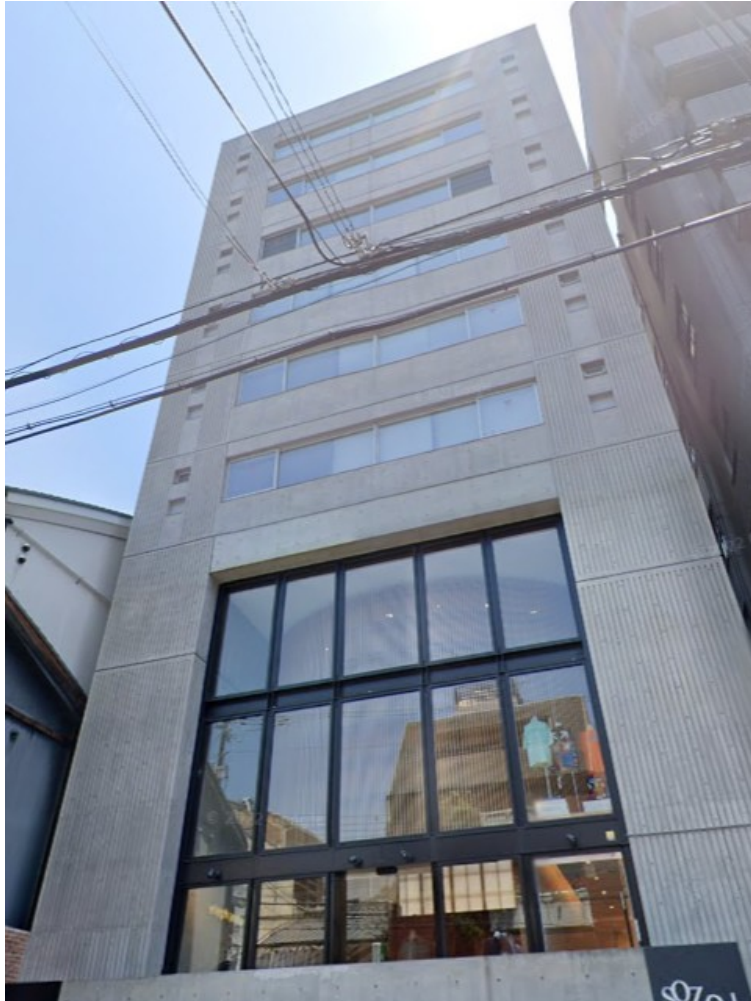


# SOZOクロスビル 4階34.1坪

京都府京都市中京区十文字町437



4階平面図

## 物件MAP



賃貸条件	
月額賃料	300,000円 (税別)
坪数	34.1坪
坪単価	8,798円 (税別)
共益費	賃料に含む
礼金	900000円
敷金 (保証金)	無し
階数	4階 (401)
入居可能日	相談

ビル情報	
所在地	京都府京都市中京区十文字町437
最寄り駅	阪急京都本線 烏丸駅 徒歩5分 京都市営地下鉄烏丸線 四条駅 徒歩8分 京都市営地下鉄東西線 京都市役所前駅 徒歩9分
エリア	四条烏丸・河原町エリア
竣工	1989年5月
耐震	
階数	地上8階 地下1階
用途	事務所/店舗
構造	RC造

設備情報	
エレベーター	1基
空調	
OAフロア	
基準階天井高	
光ファイバー	
トイレ	
セキュリティ	
駐車場	無し