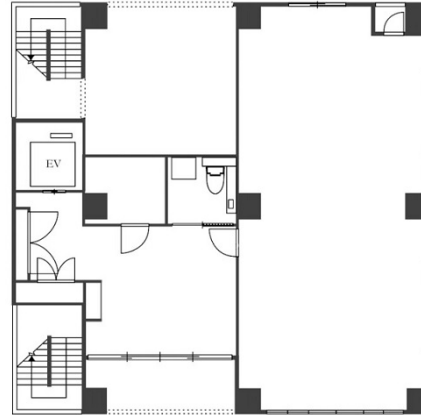


# アルリーラ立川ビル 1階24.66坪

東京都立川市曙町2-19-11



## 物件MAP



賃貸条件	
月額賃料	650,000円（税別）
坪数	24.66坪
坪単価	26,358円（税別）
共益費	無し
礼金	無し
敷金（保証金）	10ヶ月
階数	1階
入居可能日	即日

ビル情報	
所在地	東京都立川市曙町2-19-11
最寄り駅	JR中央本線 立川駅 徒歩5分
エリア	その他東京
竣工	2024年2月
耐震	新耐震基準
階数	地上9階
用途	事務所/店舗
構造	RC造

設備情報	
エレベーター	1基
空調	無し
OAフロア	スケルトン
基準階天井高	
光ファイバー	調査中
トイレ	無し
セキュリティ	調査中
駐車場	無し