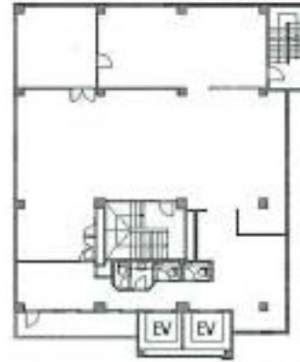


パシフィックマークス渋谷公園通り 4階88.96坪

東京都渋谷区神南1-6-3



物件MAP



賃貸条件	
月額賃料	相談
坪数	88.96坪
坪単価	相談
共益費	賃料に含む
礼金	無し
敷金（保証金）	相談
階数	4階（居抜き）
入居可能日	即日

ビル情報	
所在地	東京都渋谷区神南1-6-3
最寄り駅	JR山手線 渋谷駅 徒歩8分 東京メトロ千代田線 明治神宮前駅 徒歩10分 JR山手線 原宿駅 徒歩12分
エリア	渋谷エリア
竣工	1996年8月
耐震	新耐震基準
階数	地上7階
用途	事務所
構造	S造

設備情報	
エレベーター	2基
空調	個別空調
OAフロア	その他
基準階天井高	
光ファイバー	有り
トイレ	男女別・室内
セキュリティ	有り
駐車場	無し



事務所移転の簡単検索サイト


パシフィックマークス渋谷公園通り 4階88.96坪 東京都渋谷区神南1-6-3

渋谷エリア（ビルID：0061778）の賃貸オフィス

クイックサービス

貸事務所・レンタルオフィス・オフィス移転ならQuickService

物件詳細はこちらから

 0120-55-2620

【受付時間】平日9:30~18:30

