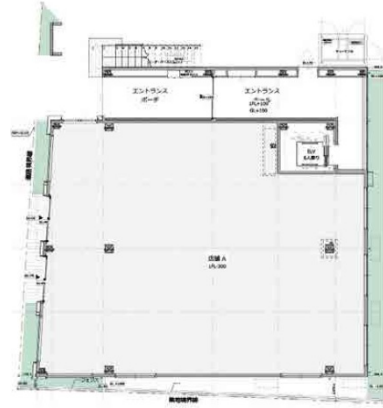


マーキュリー八雲 1階48.26坪

東京都目黒区八雲5-10-17



物件MAP



賃貸条件	
月額賃料	1,667,272円 (税別)
坪数	48.26坪
坪単価	34,548円 (税別)
共益費	30,000円
礼金	無し
敷金 (保証金)	6ヶ月
階数	1階
入居可能日	即日

ビル情報	
所在地	東京都目黒区八雲5-10-17
最寄り駅	東急田園都市線 駒沢大学駅 徒歩13分 東急東横線 都立大学駅 徒歩19分
エリア	その他目黒区
竣工	2023年4月
耐震	新耐震基準
階数	地上4階
用途	店舗
構造	S造

設備情報	
エレベーター	1基
空調	無し
OAフロア	スケルトン
基準階天井高	
光ファイバー	
トイレ	無し
セキュリティ	
駐車場	