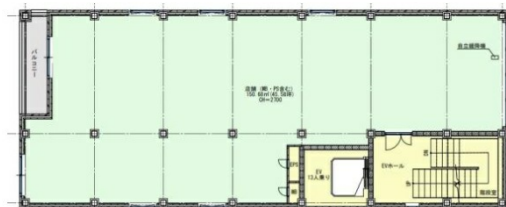


第7大雄ビル 2階45.58坪

埼玉県さいたま市南区南本町1-5-5



物件MAP



賃貸条件	
月額賃料	1,002,760円（税別）
坪数	45.58坪
坪単価	22,000円（税別）
共益費	賃料に含む
礼金	1ヶ月
敷金（保証金）	6ヶ月
階数	2階
入居可能日	即日

ビル情報	
所在地	埼玉県さいたま市南区南本町1-5-5
最寄り駅	JR京浜東北線 南浦和駅 徒歩2分 JR武蔵野線 南浦和駅 徒歩2分
エリア	その他埼玉
竣工	2024年1月
耐震	新耐震基準
階数	地上5階
用途	事務所/店舗
構造	その他

設備情報	
エレベーター	1基
空調	無し
OAフロア	スケルトン
基準階天井高	
光ファイバー	
トイレ	無し
セキュリティ	
駐車場	無し



事務所移転の簡単検索サイト

Quick Service

クイックサービス

第7大雄ビル 2階45.58坪 埼玉県さいたま市南区南本町1-5-5

その他埼玉（ビルID：0061758）の賃貸オフィス

貸事務所・レンタルオフィス・オフィス移転ならQuickService

物件詳細はこちらから



0120-55-2620

【受付時間】平日9:30~18:30

