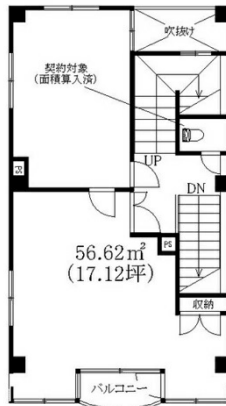


愛和ビル 2階17.17坪

愛知県一宮市本町4-18-2



物件MAP



賃貸条件	
月額賃料	85,000円 (税別)
坪数	17.17坪
坪単価	4,950円 (税別)
共益費	3,000円
礼金	無し
敷金 (保証金)	1ヶ月
階数	2階 (1フロア)
入居可能日	相談

ビル情報	
所在地	愛知県一宮市本町4-18-2
最寄り駅	JR東海道本線 尾張一宮駅 徒歩9分 名鉄名古屋本線 名鉄一宮駅 徒歩9分
エリア	その他愛知
竣工	1991年4月
耐震	新耐震基準
階数	地上5階
用途	事務所/店舗
構造	S造

設備情報	
エレベーター	
空調	個別空調
OAフロア	タイルカーペット
基準階天井高	
光ファイバー	
トイレ	男女共用・室外
セキュリティ	
駐車場	無し



愛和ビル 2階17.17坪 愛知県一宮市本町4-18-2

その他愛知 (ビルID: 0061735) の賃貸オフィス

貸事務所・レンタルオフィス・オフィス移転ならQuickService

物件詳細はこちらから

0120-55-2620

【受付時間】平日9:30~18:30

