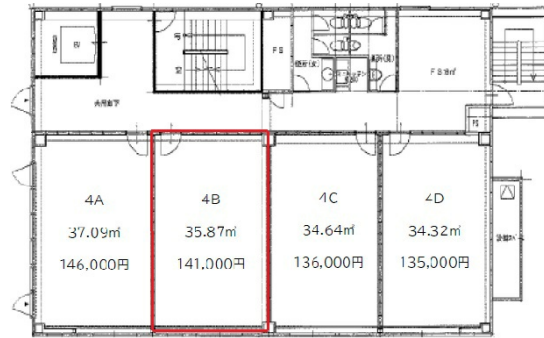


ティタカラナビル 4階10.85坪

大阪府大阪市浪速区難波中2-4-12



物件MAP



賃貸条件	
月額賃料	141,000円 (税別)
坪数	10.85坪
坪単価	12,995円 (税別)
共益費	賃料に含む
礼金	3ヶ月
敷金 (保証金)	3ヶ月
階数	4階 (4B)
入居可能日	即日

ビル情報	
所在地	大阪府大阪市浪速区難波中2-4-12
最寄り駅	南海本線 難波駅 徒歩5分 大阪メトロ御堂筋線 なんば駅 徒歩8分 阪神なんば線 大阪難波駅 徒歩11分 近鉄難波線 大阪難波駅 徒歩11分
エリア	難波・日本橋エリア
竣工	2021年12月
耐震	新耐震基準
階数	地上6階
用途	事務所/店舗
構造	S造

設備情報	
エレベーター	1基
空調	個別空調
OAフロア	タイルカーペット
基準階天井高	
光ファイバー	有り
トイレ	男女別・室外
セキュリティ	調査中
駐車場	