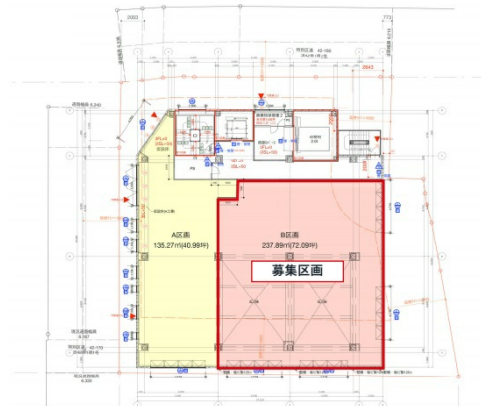


新宿区荒木町プロジェクト 3階72.09坪

東京都新宿区荒木町23-4



物件MAP



賃貸条件	
月額賃料	1,802,250円 (税別)
坪数	72.09坪
坪単価	25,000円 (税別)
共益費	賃料に含む
礼金	無し
敷金 (保証金)	6ヶ月
階数	3階
入居可能日	即日

ビル情報	
所在地	東京都新宿区荒木町23-4
最寄り駅	都営新宿線 曙橋駅 徒歩1分 東京メトロ丸ノ内線 四谷三丁目駅 徒歩8分
エリア	四谷・市ヶ谷・飯田橋エリア
竣工	2023年8月
耐震	新耐震基準
階数	地上4階
用途	事務所/店舗
構造	S造

設備情報	
エレベーター	1基
空調	
OAフロア	
基準階天井高	
光ファイバー	
トイレ	
セキュリティ	
駐車場	