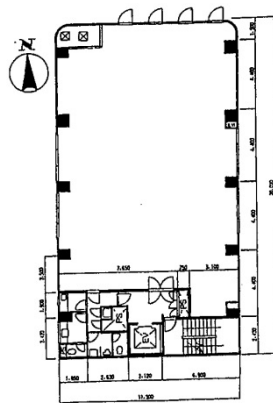


神奈中八重咲町ビル 3階68.43坪

神奈川県平塚市八重咲町7-28



物件MAP



賃貸条件	
月額賃料	相談
坪数	68.43坪
坪単価	相談
共益費	相談
礼金	無し
敷金（保証金）	相談
階数	3階
入居可能日	即日

ビル情報	
所在地	神奈川県平塚市八重咲町7-28
最寄り駅	JR東海道本線 平塚駅 徒歩2分
エリア	その他神奈川
竣工	1990年6月
耐震	新耐震基準
階数	地上8階 地下1階
用途	事務所
構造	SRC造

設備情報	
エレベーター	1基
空調	個別空調
OAフロア	タイルカーペット
基準階天井高	
光ファイバー	
トイレ	男女別・室外
セキュリティ	
駐車場	有り



神奈中八重咲町ビル 3階68.43坪 神奈川県平塚市八重咲町7-28

その他神奈川（ビルID：0061727）の賃貸オフィス

貸事務所・レンタルオフィス・オフィス移転ならQuickService

物件詳細はこちらから

 0120-55-2620

【受付時間】平日9:30~18:30

