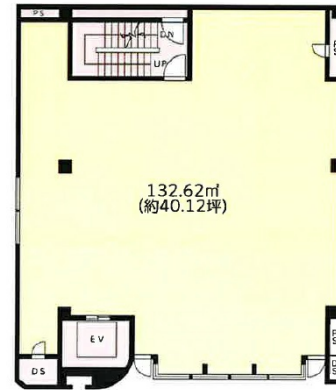


# つるやビル 4階40.12坪

千葉県習志野市津田沼1-2-19



物件MAP



賃貸条件	
月額賃料	680,000円 (税別)
坪数	40.12坪
坪単価	16,949円 (税別)
共益費	無し
礼金	1ヶ月
敷金 (保証金)	6ヶ月
階数	4階
入居可能日	相談

ビル情報	
所在地	千葉県習志野市津田沼1-2-19
最寄り駅	JR総武本線 津田沼駅 徒歩2分 JR中央・総武線 津田沼駅 徒歩3分 新京成電鉄線 新津田沼駅 徒歩3分
エリア	その他千葉
竣工	1986年9月
耐震	新耐震基準
階数	地上6階
用途	事務所/店舗
構造	S造

設備情報	
エレベーター	1基
空調	
OAフロア	
基準階天井高	
光ファイバー	調査中
トイレ	調査中
セキュリティ	調査中
駐車場	無し



つるやビル 4階40.12坪 千葉県習志野市津田沼1-2-19

その他千葉 (ビルID: 0061724) の賃貸オフィス

貸事務所・レンタルオフィス・オフィス移転ならQuickService

物件詳細はこちらから

 0120-55-2620

【受付時間】平日9:30~18:30

