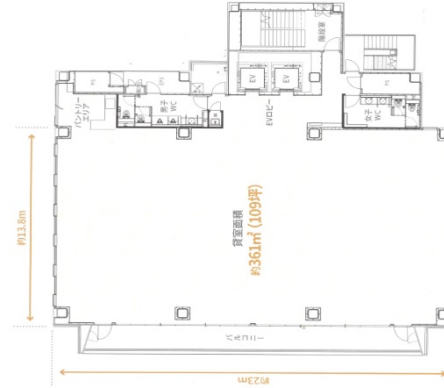


トレゾ横浜 9階109坪

神奈川県横浜市神奈川区鶴屋町2-12-5



物件MAP



賃貸条件	
月額賃料	相談
坪数	109坪
坪単価	相談
共益費	相談
礼金	無し
敷金（保証金）	相談
階数	9階
入居可能日	2024年12月

ビル情報	
所在地	神奈川県横浜市神奈川区鶴屋町2-12-5
最寄り駅	JR京浜東北線 横浜駅 徒歩3分 JR根岸線 横浜駅 徒歩3分 JR横須賀線 横浜駅 徒歩3分
エリア	横浜駅周辺（神奈川区エリア）
竣工	2024年12月
耐震	新耐震基準
階数	地上10階
用途	事務所/店舗
構造	S造

設備情報	
エレベーター	2基
空調	個別空調
OAフロア	OAフロア
基準階天井高	3,245mm
光ファイバー	有り
トイレ	男女別・室内
セキュリティ	有り
駐車場	有り



事務所移転の簡単検索サイト

トレゾ横浜 9階109坪 神奈川県横浜市神奈川区鶴屋町2-12-5

横浜駅周辺（神奈川区エリア）（ビルID：0061713）の賃貸オフィス

貸事務所・レンタルオフィス・オフィス移転ならQuickService

物件詳細はこちらから

 0120-55-2620

【受付時間】平日9:30~18:30

