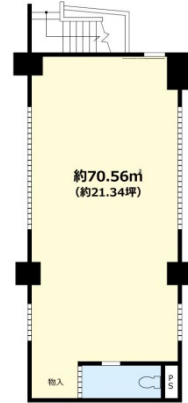


# 西蒲田ロイヤルハイツ 1階21.34坪

東京都大田区西蒲田7-50-2



## 物件MAP



賃貸条件	
月額賃料	291,390円 (税別)
坪数	21.34坪
坪単価	13,655円 (税別)
共益費	28,710円
礼金	無し
敷金 (保証金)	6ヶ月
階数	1階 (B スケルトン)
入居可能日	相談

ビル情報	
所在地	東京都大田区西蒲田7-50-2
最寄り駅	JR京浜東北線 蒲田駅 徒歩4分 東急池上線 蓮沼駅 徒歩6分
エリア	その他東京
竣工	1981年3月
耐震	旧耐震基準
階数	地上10階
用途	店舗
構造	SRC造

設備情報	
エレベーター	
空調	無し
OAフロア	スケルトン
基準階天井高	
光ファイバー	
トイレ	男女共用・室内
セキュリティ	
駐車場	



事務所移転の簡単検索サイト

Quick Service

クイックサービス

西蒲田ロイヤルハイツ 1階21.34坪 東京都大田区西蒲田7-50-2

その他東京 (ビルID: 0061708) の賃貸オフィス

貸事務所・レンタルオフィス・オフィス移転ならQuickService

物件詳細はこちらから

0120-55-2620

【受付時間】平日9:30~18:30

