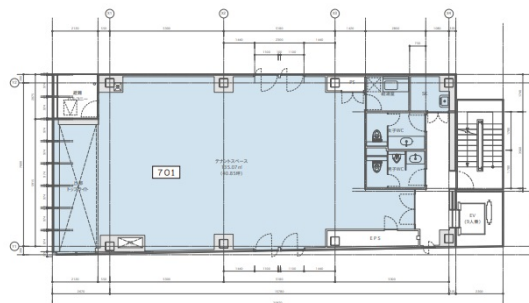


エイチプラス定禅寺通り 7階40.36坪

宮城県仙台市青葉区青葉区国分町2-13-21



物件MAP



賃貸条件	
月額賃料	相談
坪数	40.36坪
坪単価	相談
共益費	相談
礼金	無し
敷金（保証金）	10ヶ月
階数	7階
入居可能日	2024年4月

ビル情報	
所在地	宮城県仙台市青葉区青葉区国分町2-13-21
最寄り駅	仙台市営地下鉄南北線 勾当台公園駅 徒歩5分
エリア	
竣工	2022年10月
耐震	新耐震基準
階数	地上1階 地上7階
用途	事務所/店舗
構造	S造

設備情報	
エレベーター	1基
空調	個別空調
OAフロア	タイルカーペット
基準階天井高	
光ファイバー	有り
トイレ	男女別・室内
セキュリティ	有り
駐車場	無し