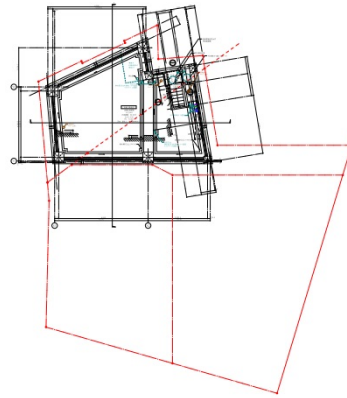


A*G 井の頭公園プロジェクト North 地下1階18.93坪

東京都武蔵野市御殿山1-3-3



物件MAP



賃貸条件	
月額賃料	相談
坪数	18.93坪
坪単価	相談
共益費	相談
礼金	1ヶ月
敷金（保証金）	12ヶ月
階数	B1階（スケルトン）
入居可能日	相談

ビル情報	
所在地	東京都武蔵野市御殿山1-3-3
最寄り駅	JR中央・総武線 吉祥寺駅 徒歩4分 京王井の頭線 吉祥寺駅 徒歩4分
エリア	その他東京
竣工	2023年10月
耐震	新耐震基準
階数	地上2階 地下1階
用途	店舗
構造	RC造

設備情報	
エレベーター	
空調	無し
OAフロア	スケルトン
基準階天井高	
光ファイバー	
トイレ	
セキュリティ	
駐車場	