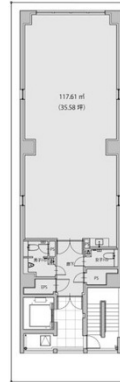


# HARVEY伏見 4階35.58坪

愛知県名古屋市中区栄1-13



## 物件MAP



賃貸条件	
月額賃料	374,000円 (税別)
坪数	35.58坪
坪単価	10,512円 (税別)
共益費	50,000円
礼金	1ヶ月
敷金 (保証金)	1ヶ月
階数	4階
入居可能日	即日

ビル情報	
所在地	愛知県名古屋市中区栄1-13
最寄り駅	名古屋市営地下鉄東山線 伏見駅 徒歩5分 名古屋市営地下鉄鶴舞線 伏見駅 徒歩5分 名古屋市営地下鉄鶴舞線 大須観音駅 徒歩9分
エリア	伏見・栄エリア
竣工	2024年2月
耐震	新耐震基準
階数	地上6階
用途	事務所/店舗
構造	RC造

設備情報	
エレベーター	1基
空調	個別空調
OAフロア	
基準階天井高	
光ファイバー	有り
トイレ	男女別・室外
セキュリティ	有り
駐車場	無し