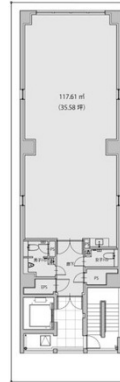


HARVEY伏見 4階35.58坪

愛知県名古屋市中区栄1-13



物件MAP



| 賃貸条件 | |
|---------|--------------|
| 月額賃料 | 374,000円（税別） |
| 坪数 | 35.58坪 |
| 坪単価 | 10,512円（税別） |
| 共益費 | 50,000円 |
| 礼金 | 1ヶ月 |
| 敷金（保証金） | 1ヶ月 |
| 階数 | 4階 |
| 入居可能日 | 即日 |

| ビル情報 | |
|------|--|
| 所在地 | 愛知県名古屋市中区栄1-13 |
| 最寄り駅 | 名古屋市営地下鉄東山線 伏見駅 徒歩5分 名古屋市営地下鉄鶴舞線 伏見駅 徒歩5分 名古屋市営地下鉄鶴舞線 大須観音駅 徒歩9分 |
| エリア | 伏見・栄エリア |
| 竣工 | 2024年2月 |
| 耐震 | 新耐震基準 |
| 階数 | 地上6階 |
| 用途 | 事務所/店舗 |
| 構造 | RC造 |

| 設備情報 | |
|--------|--------|
| エレベーター | 1基 |
| 空調 | 個別空調 |
| OAフロア | |
| 基準階天井高 | |
| 光ファイバー | 有り |
| トイレ | 男女別・室外 |
| セキュリティ | 有り |
| 駐車場 | 無し |



事務所移転の簡単検索サイト

Quick Service

クイックサービス

HARVEY伏見 4階35.58坪 愛知県名古屋市中区栄1-13

伏見・栄エリア（ビルID：0061695）の賃貸オフィス

貸事務所・レンタルオフィス・オフィス移転なら**QuickService**

物件詳細はこちらから

 **0120-55-2620**

【受付時間】平日9:30~18:30

