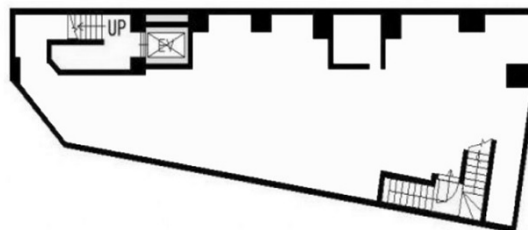


アスライン池袋ビル 地下1階57坪

東京都豊島区東池袋1-23-3



物件MAP



賃貸条件	
月額賃料	2,000,000円 (税別)
坪数	57坪
坪単価	35,088円 (税別)
共益費	205,000円
礼金	1ヶ月
敷金 (保証金)	8ヶ月
階数	B1階
入居可能日	即日

ビル情報	
所在地	東京都豊島区東池袋1-23-3
最寄り駅	東京メトロ丸ノ内線 池袋駅 徒歩5分 東京メトロ有楽町線 池袋駅 徒歩5分 東京メトロ副都心線 池袋駅 徒歩5分 JR山手線 池袋駅 徒歩5分
エリア	池袋エリア
竣工	2019年10月
耐震	新耐震基準
階数	地上6階 地下2階
用途	事務所
構造	SRC造

設備情報	
エレベーター	1基
空調	個別空調
OAフロア	
基準階天井高	
光ファイバー	
トイレ	
セキュリティ	無し
駐車場	