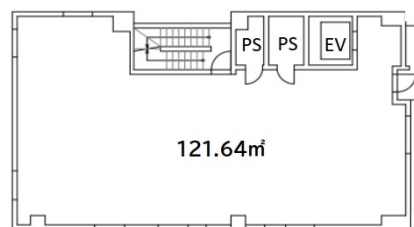


赤坂見附駅前ビル 7階36.79坪

東京都港区赤坂3-9-3



物件MAP



賃貸条件	
月額賃料	920,000円 (税別)
坪数	36.79坪
坪単価	25,007円 (税別)
共益費	賃料に含む
礼金	1ヶ月
敷金 (保証金)	6ヶ月
階数	7階
入居可能日	即日

ビル情報	
所在地	東京都港区赤坂3-9-3
最寄り駅	東京メトロ丸ノ内線 赤坂見附駅 徒歩1分 東京メトロ半蔵門線 永田町駅 徒歩3分
エリア	赤坂・青山・六本木エリア
竣工	1979年7月
耐震	旧耐震基準
階数	地上7階 地下1階
用途	店舗
構造	SRC造

設備情報	
エレベーター	
空調	
OAフロア	
基準階天井高	
光ファイバー	
トイレ	
セキュリティ	無し
駐車場	



事務所移転の簡単検索サイト

Quick Service

クイックサービス

赤坂見附駅前ビル 7階36.79坪 東京都港区赤坂3-9-3

赤坂・青山・六本木エリア (ビルID: 0061671) の賃貸オフィス

貸事務所・レンタルオフィス・オフィス移転ならQuickService

物件詳細はこちらから

0120-55-2620

【受付時間】平日9:30~18:30

