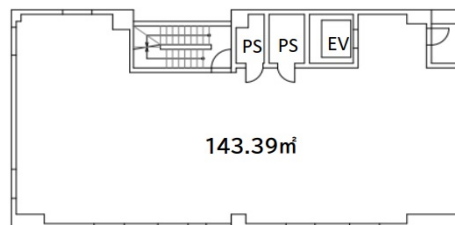


赤坂見附駅前ビル 6階43.37坪

東京都港区赤坂3-9-3



物件MAP



賃貸条件	
月額賃料	1,080,000円 (税別)
坪数	43.37坪
坪単価	24,902円 (税別)
共益費	賃料に含む
礼金	1ヶ月
敷金 (保証金)	6ヶ月
階数	6階
入居可能日	即日

ビル情報	
所在地	東京都港区赤坂3-9-3
最寄り駅	東京メトロ丸ノ内線 赤坂見附駅 徒歩1分 東京メトロ半蔵門線 永田町駅 徒歩3分
エリア	赤坂・青山・六本木エリア
竣工	1979年7月
耐震	旧耐震基準
階数	地上7階 地下1階
用途	店舗
構造	SRC造

設備情報	
エレベーター	
空調	
OAフロア	
基準階天井高	
光ファイバー	
トイレ	
セキュリティ	無し
駐車場	