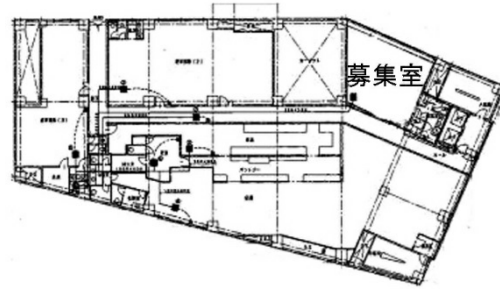


東辰ビル 2階20.03坪

東京都大田区山王2-8-26



No Image



物件MAP



賃貸条件	
月額賃料	340,510円 (税別)
坪数	20.03坪
坪単価	17,000円 (税別)
共益費	無し
礼金	無し
敷金 (保証金)	6ヶ月
階数	2階 (201)
入居可能日	即日

ビル情報	
所在地	東京都大田区山王2-8-26
最寄り駅	JR京浜東北線 大森駅 徒歩2分
エリア	その他東京
竣工	1985年
耐震	新耐震基準
階数	地上6階 地下1階
用途	事務所/店舗
構造	RC造、一部S造

設備情報	
エレベーター	2基
空調	
OAフロア	
基準階天井高	
光ファイバー	
トイレ	
セキュリティ	有り
駐車場	有り