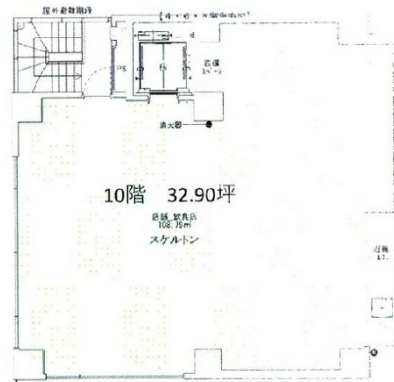


BAL.HAKATAビル 10階32.9坪

福岡県福岡市博多区博多駅前3-11-18



物件MAP



賃貸条件	
月額賃料	477,050円 (税別)
坪数	32.9坪
坪単価	14,500円 (税別)
共益費	82,250円
礼金	無し
敷金 (保証金)	6ヶ月
階数	10階
入居可能日	即日

ビル情報	
所在地	福岡県福岡市博多区博多駅前3-11-18
最寄り駅	福岡市営地下鉄七隈線 櫛田神社前駅 徒歩7分 JR鹿児島本線 博多駅 徒歩9分 福岡市営地下鉄空港線 祇園駅 徒歩12分
エリア	博多駅前エリア
竣工	2023年11月
耐震	新耐震基準
階数	地上10階
用途	事務所/店舗
構造	RC造

設備情報	
エレベーター	1基
空調	個別空調
OAフロア	
基準階天井高	3,600mm
光ファイバー	有り
トイレ	無し
セキュリティ	有り
駐車場	無し