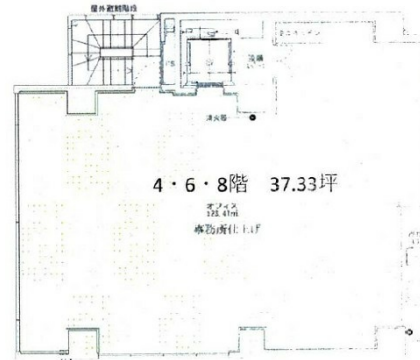


BAL.HAKATAビル 4階37.33坪

福岡県福岡市博多区博多駅前3-11-18



物件MAP



賃貸条件	
月額賃料	541,285円 (税別)
坪数	37.33坪
坪単価	14,500円 (税別)
共益費	93,325円
礼金	無し
敷金 (保証金)	6ヶ月
階数	4階
入居可能日	即日

ビル情報	
所在地	福岡県福岡市博多区博多駅前3-11-18
最寄り駅	福岡市営地下鉄七隈線 櫛田神社前駅 徒歩7分 JR鹿児島本線 博多駅 徒歩9分 福岡市営地下鉄空港線 祇園駅 徒歩12分
エリア	博多駅前エリア
竣工	2023年11月
耐震	新耐震基準
階数	地上10階
用途	事務所
構造	RC造

設備情報	
エレベーター	1基
空調	個別空調
OAフロア	
基準階天井高	3,600mm
光ファイバー	有り
トイレ	無し
セキュリティ	有り
駐車場	無し



事務所移転の簡単検索サイト


BAL.HAKATAビル 4階37.33坪 福岡県福岡市博多区博多駅前3-11-18

博多駅前エリア (ビルID: 0061660) の賃貸オフィス

クイックサービス

貸事務所・レンタルオフィス・オフィス移転なら**QuickService**

物件詳細はこちらから

 **0120-55-2620**

【受付時間】平日9:30~18:30

