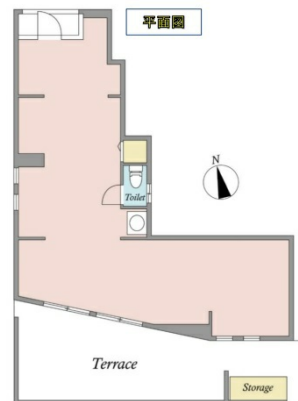


北区上十条3丁目店舗 1階19.22坪

東京都北区上十条3-23-8



物件MAP



賃貸条件	
月額賃料	236,364円 (税別)
坪数	19.22坪
坪単価	12,298円 (税別)
共益費	無し
礼金	354545円
敷金 (保証金)	1300000円
階数	1階
入居可能日	即日
ビル情報	
所在地	東京都北区上十条3-23-8
最寄り駅	JR埼京線 十条駅 徒歩6分 JR京浜東北線 東十条駅 徒歩14分 都営三田線 板橋本町駅 徒歩16分
エリア	その他東京
竣工	2016年2月
耐震	新耐震基準
階数	地上2階
用途	店舗
構造	木造
設備情報	
エレベーター	
空調	個別空調
OAフロア	その他
基準階天井高	
光ファイバー	
トイレ	男女共用・室内
セキュリティ	
駐車場	