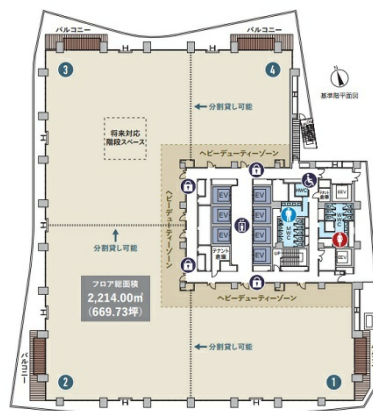


# 麹町弘済ビルディング 12階425.92坪

東京都千代田区麹町5-1-4



## 物件MAP



賃貸条件	
月額賃料	相談
坪数	425.92坪
坪単価	相談
共益費	相談
礼金	無し
敷金（保証金）	相談
階数	12階
入居可能日	2025年4月

ビル情報	
所在地	東京都千代田区麹町5-1-4
最寄り駅	東京メトロ有楽町線 麹町駅 徒歩3分 JR中央・総武線 四ツ谷駅 徒歩5分 東京メトロ丸ノ内線 四ツ谷駅 徒歩6分 東京メトロ南北線 四ツ谷駅 徒歩6分
エリア	麹町・番町・市ヶ谷エリア
竣工	2025年3月
耐震	新耐震基準
階数	地上12階 地下2階
用途	事務所
構造	S造、一部SRC造

設備情報	
エレベーター	9基
空調	個別空調
OAフロア	OAフロア
基準階天井高	2,800mm
光ファイバー	有り
トイレ	男女別・室外
セキュリティ	有り
駐車場	有り